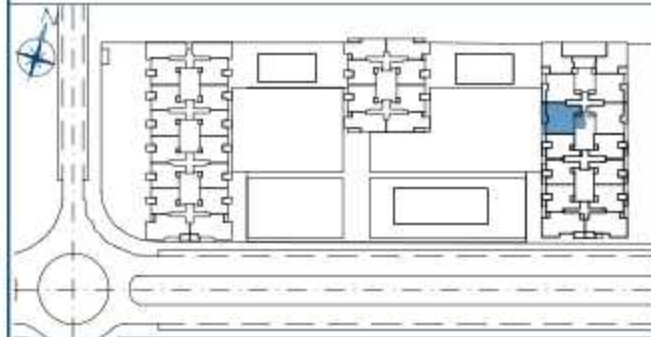
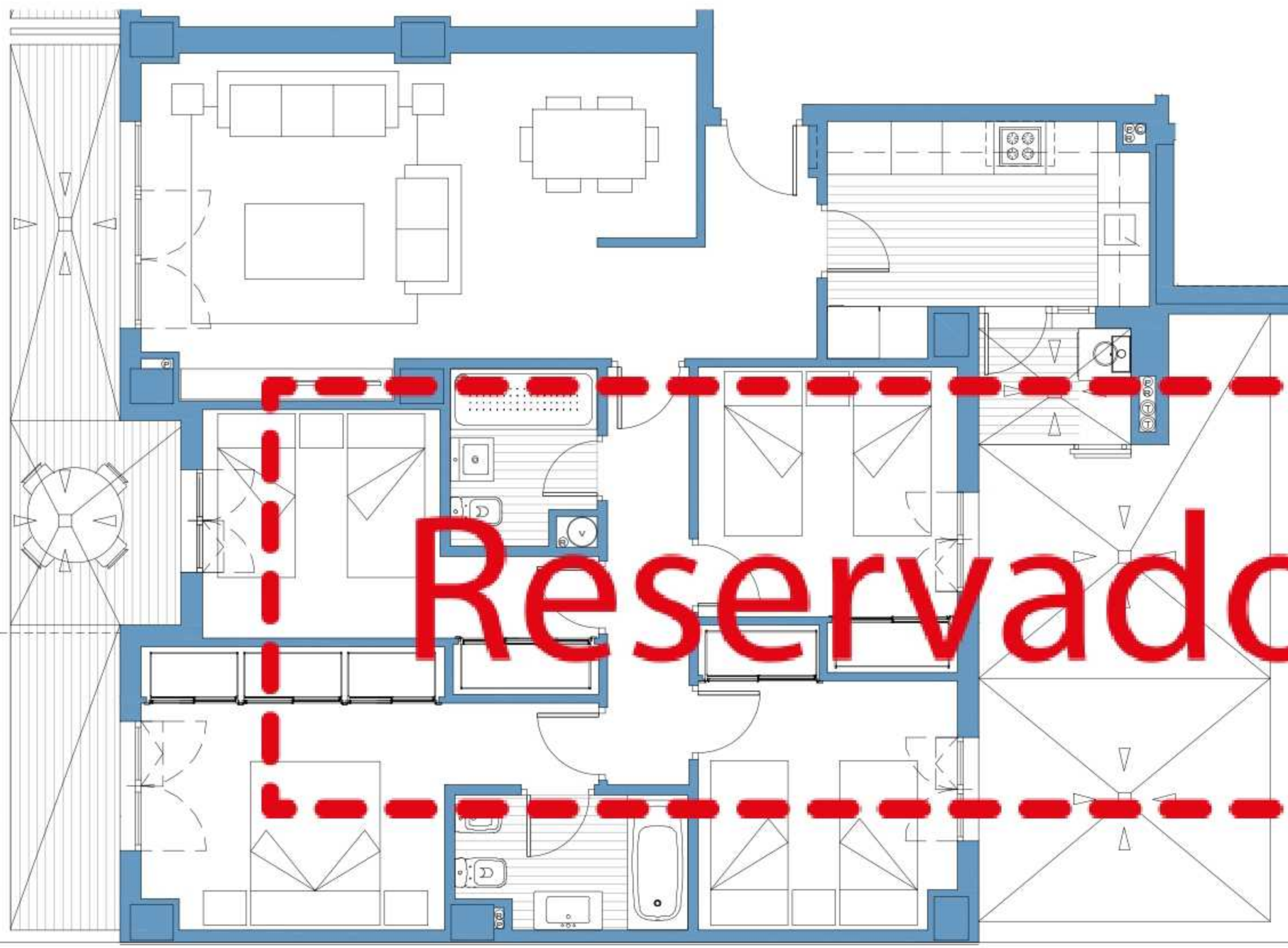


El presente documento podrá sufrir pequeñas variaciones por razones técnicas durante la ejecución de las obras. Todo el mobiliario, incluido el de los cocinas, es meramente de referencia.



FASE 2
PORTAL - 3
PLANTA - PRIMERA
TIPO - D

| | VALORES REALES | S.DECRETO 218/2005 |
|---------------------------------|----------------|-----------------------|
| PERFICIE ÚTIL INTERIOR | 91.89 | |
| PERFICIE ÚTIL EXTERIOR | 14.65 | |
| PERFICIE ÚTIL EXTERIOR U.D. | 20.38 | |
| TOTAL SUPERFICIE ÚTIL (1) | 106.54 | 98.60 |
| TOTAL SUPERFICIE CONSTRUIDA (2) | 158.08 | 131.52 |



Nota: La superficie útil según Decreto 218/2005 se define como la superficie del suelo interior de la vivienda y el 50% de espacios exteriores privados (limitándose al 10% de la útil interior).

(1) Incluye la superficie útil interior y de las terrazas privadas.

(2) Incluye la superficie construida interior, de las terrazas privadas, terrazas de uso y disfrute y la parte proporcional de sus elementos comunes.

05-11-2015 Rev. 4

