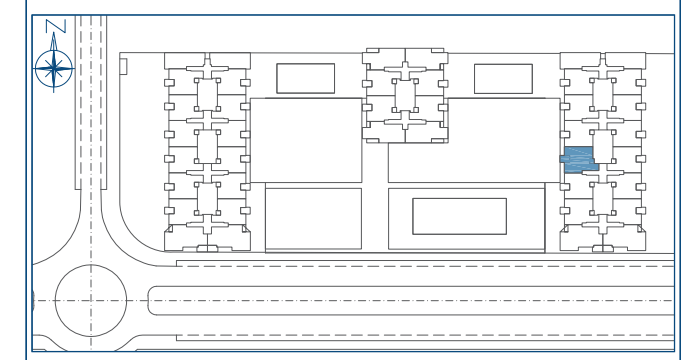


0m
1
2
3
4
5
6
7
8
9
10
11
12
13
14

El presente documento podrá sufrir pequeñas variaciones por razones técnicas durante la ejecución de las obras. Todo el mobiliario, incluido el de las cocinas, es meramente decorativo.

RESIDENCIAL

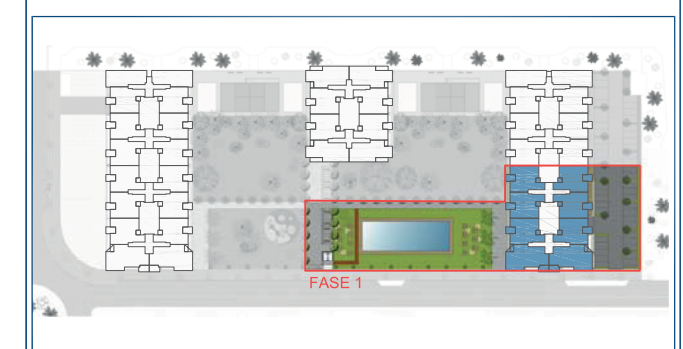
Parcela RP-5 "Cañada de los Cardos"



FASE 1 PORTAL - 2 PLANTA - SEXTA TIPO - D

VALORES REALES S.DECRETO
218/2005

SUPERFICIE ÚTIL INTERIOR	74.64	
SUPERFICIE ÚTIL EXTERIOR	10.10	
TOTAL SUPERFICIE ÚTIL (1)	84.74	78.65
TOTAL SUPERFICIE CONSTRUIDA (2)	111.28	105.19



Nota: La superficie útil según Decreto 218/2005 se define como la superficie del suelo interior de la vivienda y el 50% de espacios exteriores privados (limitándose al 10% de la útil interior).

(1) Incluye la superficie útil interior y de las terrazas privadas.

(2) Incluye la superficie construida interior, de las terrazas privadas y la parte proporcional de sus elementos comunes.

