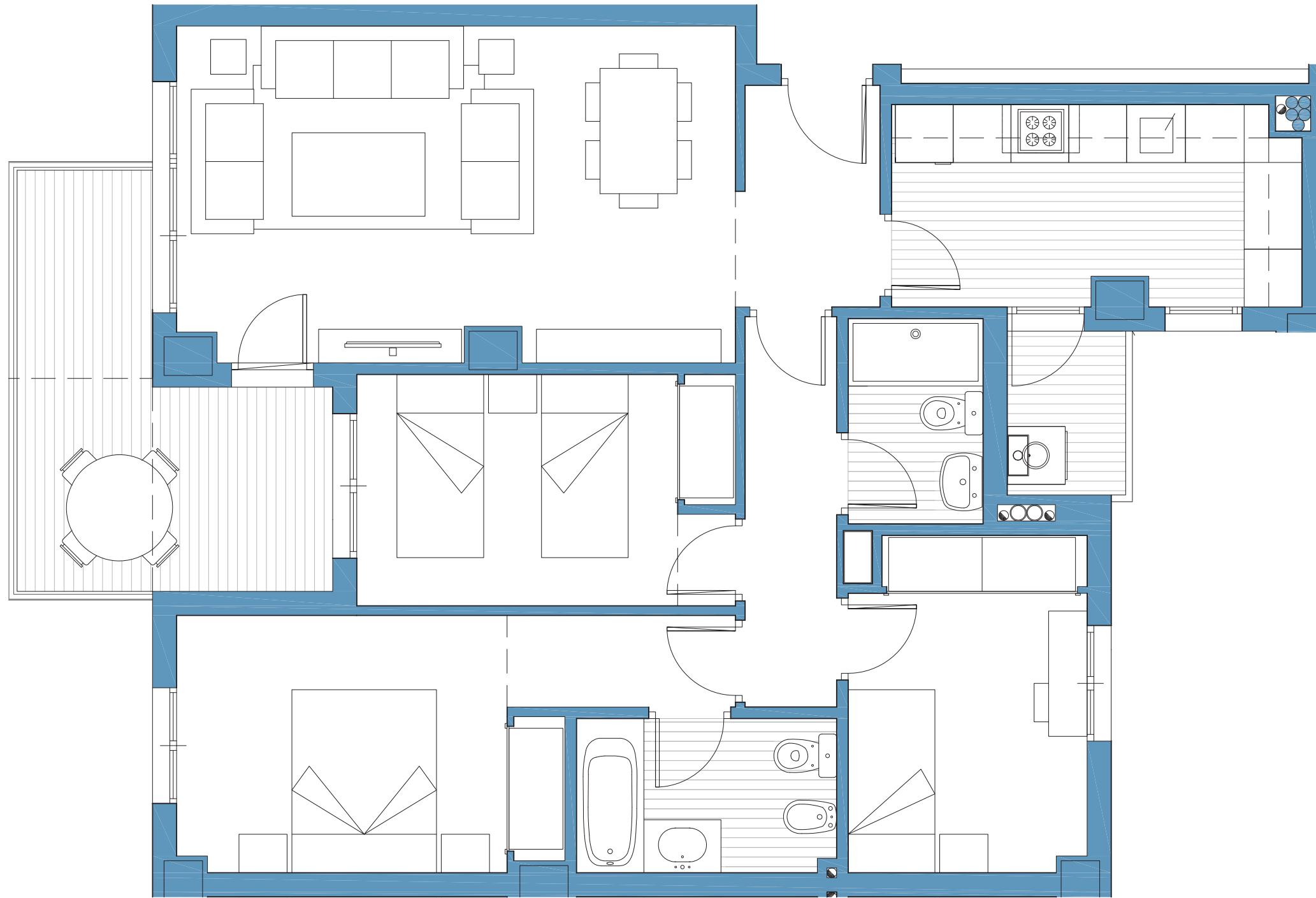


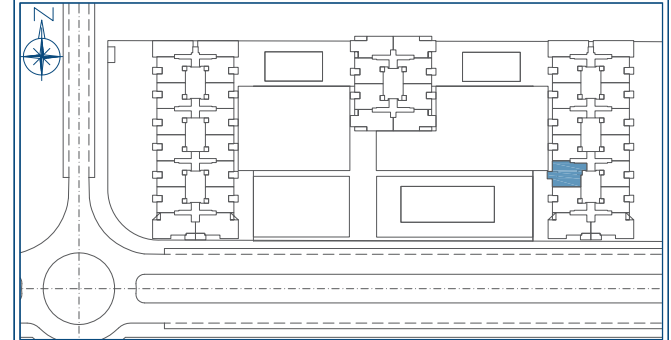
0m  
1  
2  
3  
4  
5  
6  
7  
8  
9  
10  
11  
12  
13  
14

El presente documento podrá sufrir pequeñas variaciones por razones técnicas durante la ejecución de las obras. Todo el mobiliario, incluido el de las cocinas, es meramente decorativo.



# RESIDENCIAL

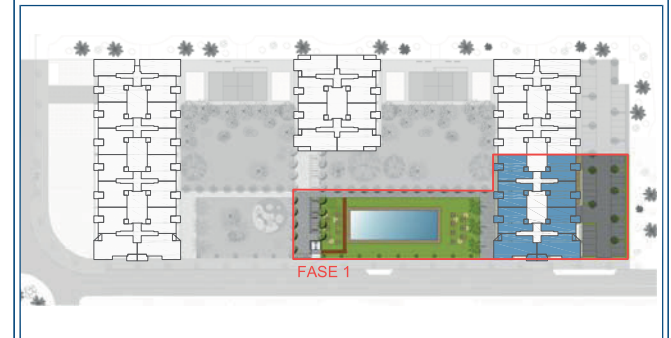
Parcela RP-5 "Cañada de los Cardos"



## FASE 1 PORTAL - 2 PLANTA - QUINTA TIPO - A

VALORES REALES S.DECRETO  
218/2005

SUPERFICIE ÚTIL INTERIOR	75.12	
SUPERFICIE ÚTIL EXTERIOR	10.10	
<b>TOTAL SUPERFICIE ÚTIL (1)</b>	<b>85.22</b>	<b>79.13</b>
<b>TOTAL SUPERFICIE CONSTRUIDA (2)</b>	<b>110.67</b>	<b>104.58</b>



Nota: La superficie útil según Decreto 218/2005 se define como la superficie del suelo interior de la vivienda y el 50% de espacios exteriores privados (limitándose al 10% de la útil interior).

(1) Incluye la superficie útil interior y de las terrazas privadas.

(2) Incluye la superficie construida interior, de las terrazas privadas y la parte proporcional de sus elementos comunes.



29-05-2015 Rev 2.