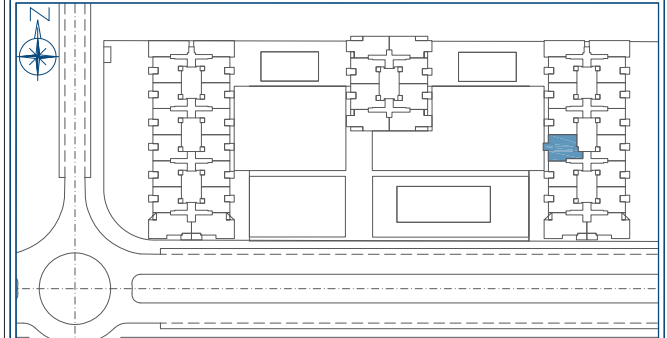


0m. 1 2 3 4 5 6 7 8 9 10 11 12 13 14

El presente documento podrá sufrir pequeñas variaciones por razones técnicas durante la ejecución de las obras. Todo el mobiliario, incluido el de las cocinas, es meramente decorativo.

RESIDENCIAL

Parcela RP-5 "Cañada de los Cardos"



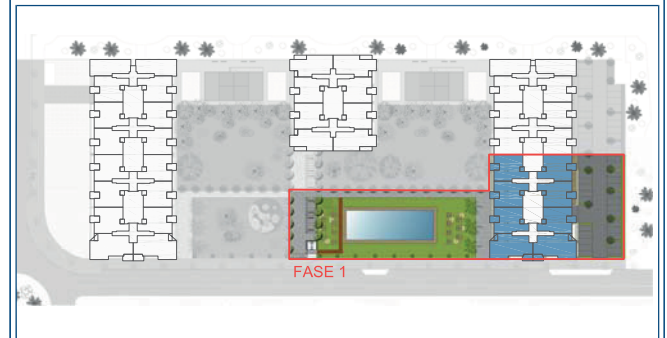
FASE 1 PORTAL - 2 PLANTA - PRIMERA TIPO - D

VALORES REALES S.DECRETO 218/2005

SUPERFICIE ÚTIL INTERIOR	74.64	
SUPERFICIE ÚTIL EXTERIOR	15.08	
SUPERFICIE ÚTIL EXTERIOR U.D.	18.71	

TOTAL SUPERFICIE ÚTIL (1) **89.72** **79.81**

TOTAL SUPERFICIE CONSTRUIDA (2) **138.29** **109.67**



Nota: La superficie útil según Decreto 218/2005 se define como la superficie del suelo interior de la vivienda y el 50% de espacios exteriores privados (limitándose al 10% de la útil interior).

(1) Incluye la superficie útil interior y de las terrazas privadas.

(2) Incluye la superficie construida interior, de las terrazas privadas y la parte proporcional de sus elementos comunes.

