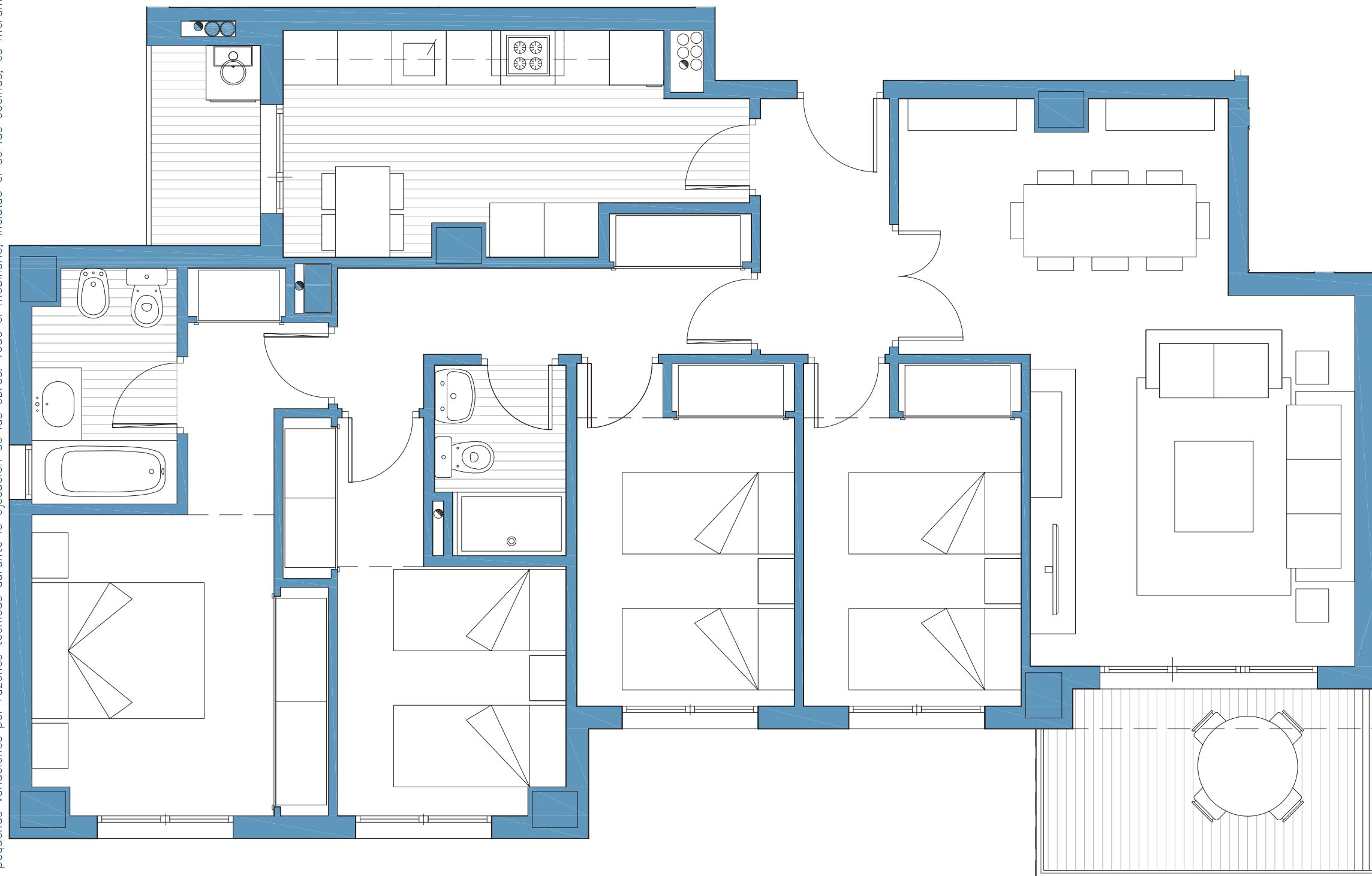


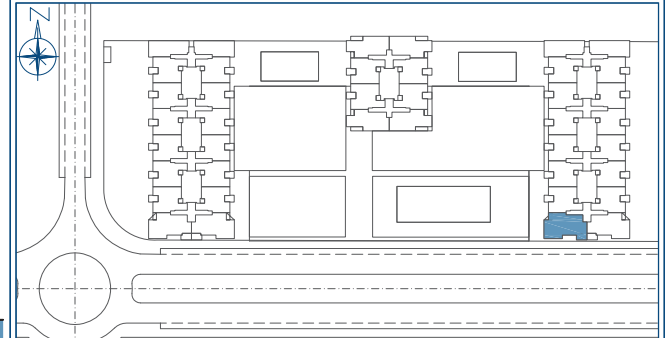
0m.
1
2
3
4
5
6
7
8
9
10
11
12
13
14

El presente documento podrá sufrir pequeñas variaciones por razones técnicas durante la ejecución de las obras. Todo el mobiliario, incluido el de las cocinas, es meramente decorativo.



RESIDENCIAL

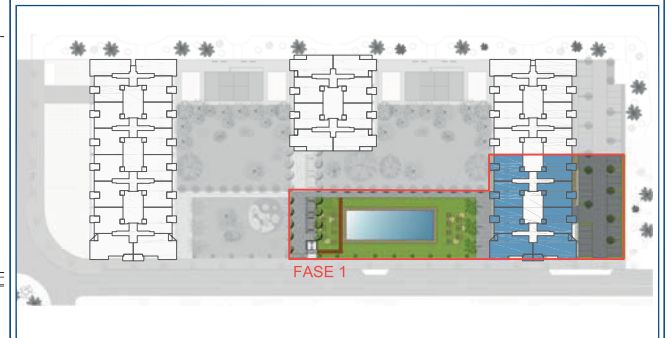
Parcela RP-5 "Cañada de los Cardos"



FASE 1 PORTAL - 1 PLANTA - SEXTA TIPO - D

VALORES REALES S.DECRETO
218/2005

SUPERFICIE ÚTIL INTERIOR	94.70	
SUPERFICIE ÚTIL EXTERIOR	6.72	
TOTAL SUPERFICIE ÚTIL (1)	101.42	96.73
TOTAL SUPERFICIE CONSTRUIDA (2)	132.43	127.74



Nota: La superficie útil según Decreto 218/2005 se define como la superficie del suelo interior de la vivienda y el 50% de espacios exteriores privados (limitándose al 10% de la útil interior).

(1) Incluye la superficie útil interior y de las terrazas privadas.

(2) Incluye la superficie construida interior, de las terrazas privadas y la parte proporcional de sus elementos comunes.

29-05-2015 Rev 2.

